

Powiat: Sokólski

Jednostka ewidencyjne: 201109_5

Suchowola – obszar wiejski

Obręb: 0046 Wólka

Skala: 1:5000

Arkusz: 1

Dąbrowa Białostocka dnia 15.02.2016 roku

GKN-III.6621.1.109.2016

Poświadczam zgodność niniejszej kopii z treścią materiału państwowego zasobu geodezyjnego i kartograficznego.

Organ prowadzący państwowy zasób geodezyjny i kartograficzny

STAROSTA SOKÓLSKI
ul. Marsz. J. Piłsudskiego 9
16-100 Sokółka

Nazwa materiału zasobu

MAPA
EWIDENCYJNA

Identyfikator ewidencyjny materiału zasobu

108/4/9/2/184

Data wykonania kopii

15. 02. 2016

Imię, nazwisko i podpis osoby reprezentującej organ

[Signature]
Z. upr. Starosty



Burmistrz Suchowoli
16-150 Suchowola
ul. Plac Kościuszki 5

Burmistrz

Michał Grzegorz Matyskiel

ZHK. NR. 1/3

Mirosław Siwik
architekt
nr.upr.BŁ/219/85

KOPIA Z MAPY EWIDENCJI GRUNTÓW

Województwo: Podlaskie

Powiat: Sokółski

Jednostka ewidencyjna: 201109_5

Suchowola – obszar wiejski

Obsręb: 0046 Wólka

Skala: 1:5000

Arkusz: 2

Dąbrowa Białostocka dnia 15.02.2016 roku

GKN-III.6621.1.109.2016

Państwowe zasobu geodezyjnego i kartograficznego	Organ prowadzący państwowy zasob geodezyjny i kartograficzny	STAROSTA SOKÓLSKI III Marsz J. Piłsudskiego 8 16-100 Sokółka
Nazwa materiału zasobu	Identyfikator ewidencyjny materiału zasobu	108/19/8/84
Data wykonania kopii	Imię, nazwisko i podpis osoby rezerwującej organ	15.02.2016 z up. Starosty
Agencja Nieruchomości	Admistrator	Agencja Nieruchomości

Referat Ewidencji Gruntów i Budynków
Wydział Geodezji, Katastru i Nieruchomości

Grundy wsi Olszonko

ZAF. NR 1/2

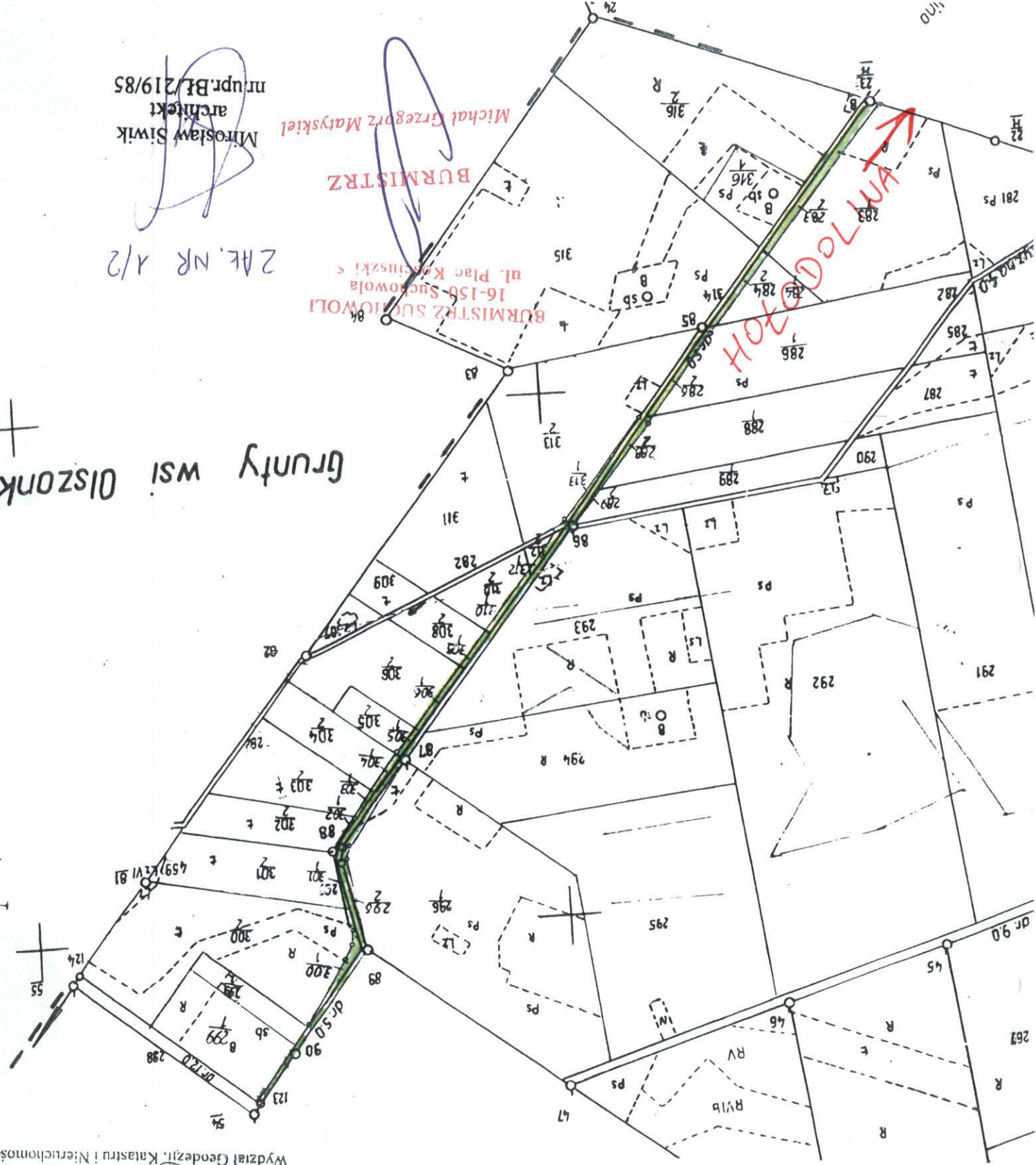
Mirosław Siwik
architekt
nr upr. B/219/85

Michał Grzegorz Mayskiel

BURMISTRZ

BURMISTRZ SUCHOWOLI
16-156 Suchowola
ul. Plac Kasimierski 5

WNIOSKOWANA



KOPIA Z MAPY EWIDENCJI GRUNTÓW

Województwo: Podlaskie

Powiat: Sokólski

Jednostka ewidencyjne: 201109_5

Suchowola – obszar wiejski

Obręb: 0018 Hołodolina

Skala: 1:5000

Arkusz:

Dąbrowa Białostocka dnia 15.02.2016 roku

GKN-III.6621.1.109.2016

Poświadczam się zgodność niniejszej kopii z treścią materiału państwowego zasobu geodezyjnego i kartograficznego.

Organ prowadzący państwowy zasób geodezyjny i kartograficzny

STAROSTA SOKÓLSKI
ul. Marsz. J. Piłsudskiego 8
16-100 Sokółka

Nazwa materiału zasobu

119 PA
EWIDENCYJNA

Identyfikator ewidencyjny materiału zasobu

1994-07-07 Nr. 1502-3/93

Data wykonania kopii

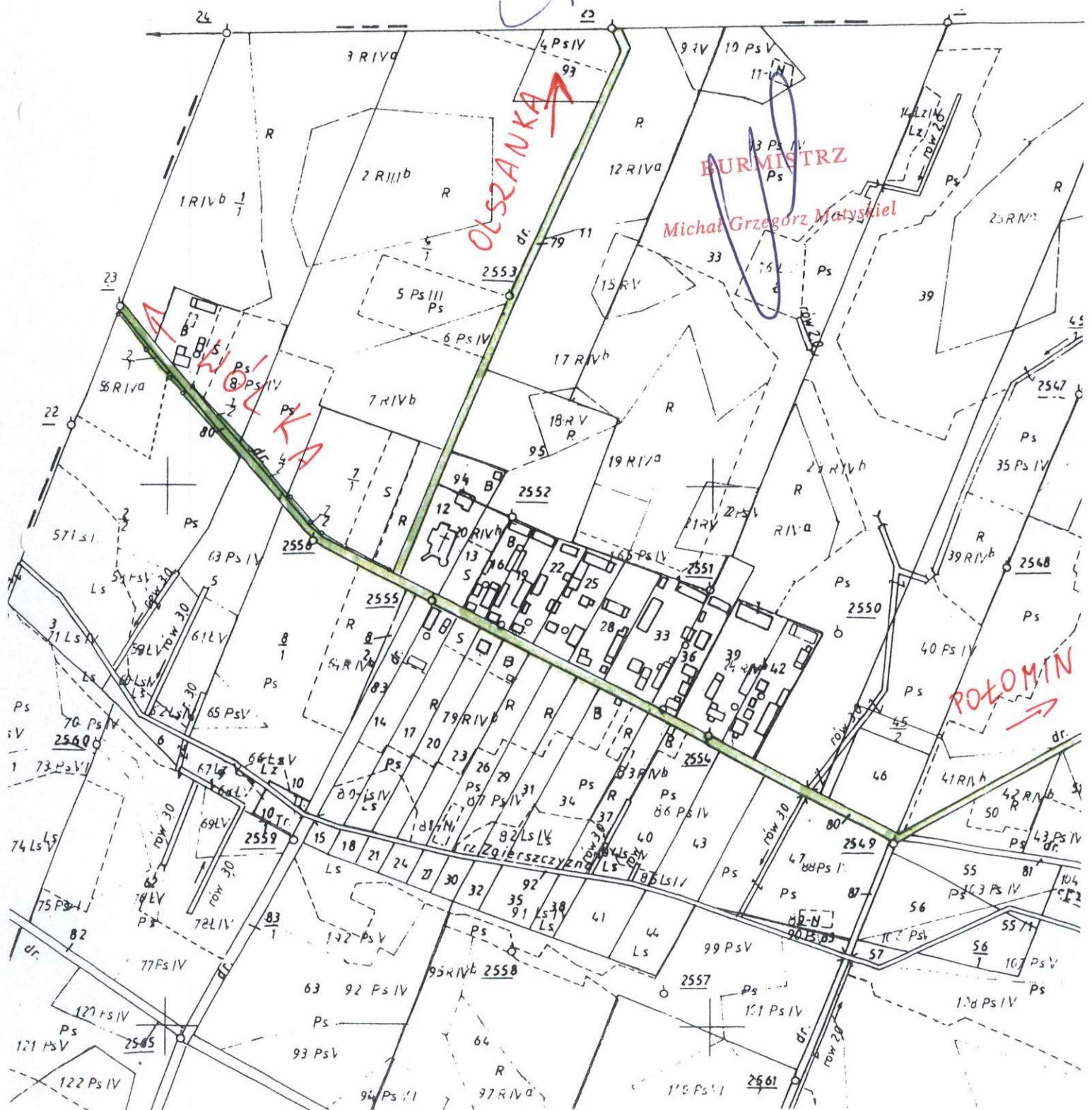
15. 02. 2016

Imię, nazwisko i podpis osoby reprezentującej organ

Agnieszka Niedzwiecka

Mirosław Siwik
architekt
nr.upr.BE/219/85

BURMISTRZ SUCHOWOLI
16-150 Suchowola
ul. Plac Kościuszki 1
Referat Ewidencji Gruntów i Budynków
Wydział Geodezji, Katastru i Nieruchomości



KOPIA Z MAPY EWIDENCJI GRUNTÓW

Województwo: Podlaskie

Powiat: Sokólski

Jednostka ewidencyjna: 201109_5

Suchowola – obszar wiejski

Obręb: 0032 Olszanka

Skala: 1:5000

Arkusz:

Dąbrowa Białostocka dnia 15.02.2016 roku

GKN-III.6621.1.109.2016

państwowego zasobu geodezyjnego i kartograficznego.	
Organ prowadzący państwowy zasób geodezyjny i kartograficzny	STAROSTA LONÓWSKI ul. Marsz. J. Piłsudskiego 6 16-100 Sokółka
Nazwa materiału zasobu	MAPA EWIDENCYJNA
Identyfikator ewidencyjny materiału zasobu	108/4/10/1184
Data wykonania kopii	15.02.2016
Imię, nazwisko i podpis osoby reprezentującej organ	

[Signature]
Zastępca Starosty

102 Agnieszka Niedźwiecka
Podinspektor
Referat Ewidencji Gruntów i Budynków
Wydział Geodezji, Katastru i Nieruchomości



WIOSNA
dr. 6.0

BURMISTRZ SUCHOWOLI
16-150 Suchowola
ul. Plac Kościuski 1

BURMISTRZ

ZAK. NR. 114

Mirosław Siwik
architekt
nr. upr. BŁ/219/85

Wsi Hołodolina

Michał Czregorz Matyskiel
Grunty wsi Hołodolina

KOPIA Z MAPY EWIDENCJI GRUNTÓW

Województwo: Podlaskie

Powiat: Sokólski

Jednostka ewidencyjna: 201109_5

Suchowola – obszar wiejski

Obręb: 0039 Połomin

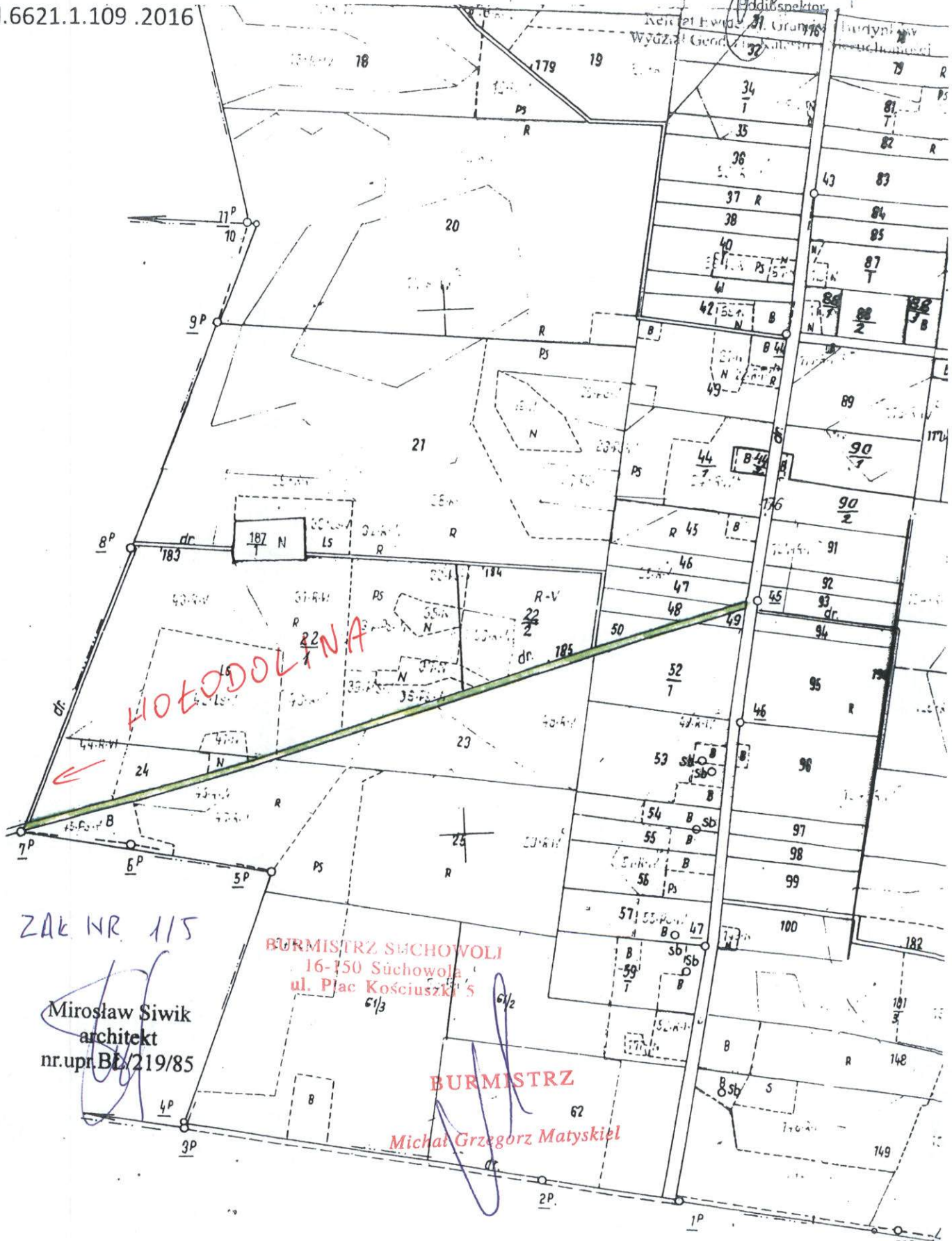
Skala: 1:5000

Arkusz: I

Dąbrowa Białostocka dnia 15.02.2016 roku

GKN-III.6621.1.109 .2016

Poświadcza się zgodność niniejszej kopii z oryginałem	Ściągnięty z mapy ewidencyjnej państwowego zasobu geodezyjnego i kartograficznego
Organ prowadzący państwowy zasób geodezyjny i kartograficzny	STAROSTA SOKÓLSKI ul. Marsz. J. Piłsudskiego 8 16-100 Sokółka
Nazwa materiału zasobu	MAPA EWIDENCYJNA
Identyfikator ewidencyjny materiału zasobu	10814/13/178
Data wykonania kopii	15.02.2016 Zap. Starosta
Imię, nazwisko i podpis osoby reprezentującej organ	Agnieszka Niedźwiecka Podpis Sektora



ZAK NR 115

Mirosław Siwik
architekt
nr.upr.BC/219/85

BURMISTRZ SUCHOWOLI
16-750 Suchowola
ul. Plac Kościuszki 5

BURMISTRZ
Michał Grzegorz Matyskiel