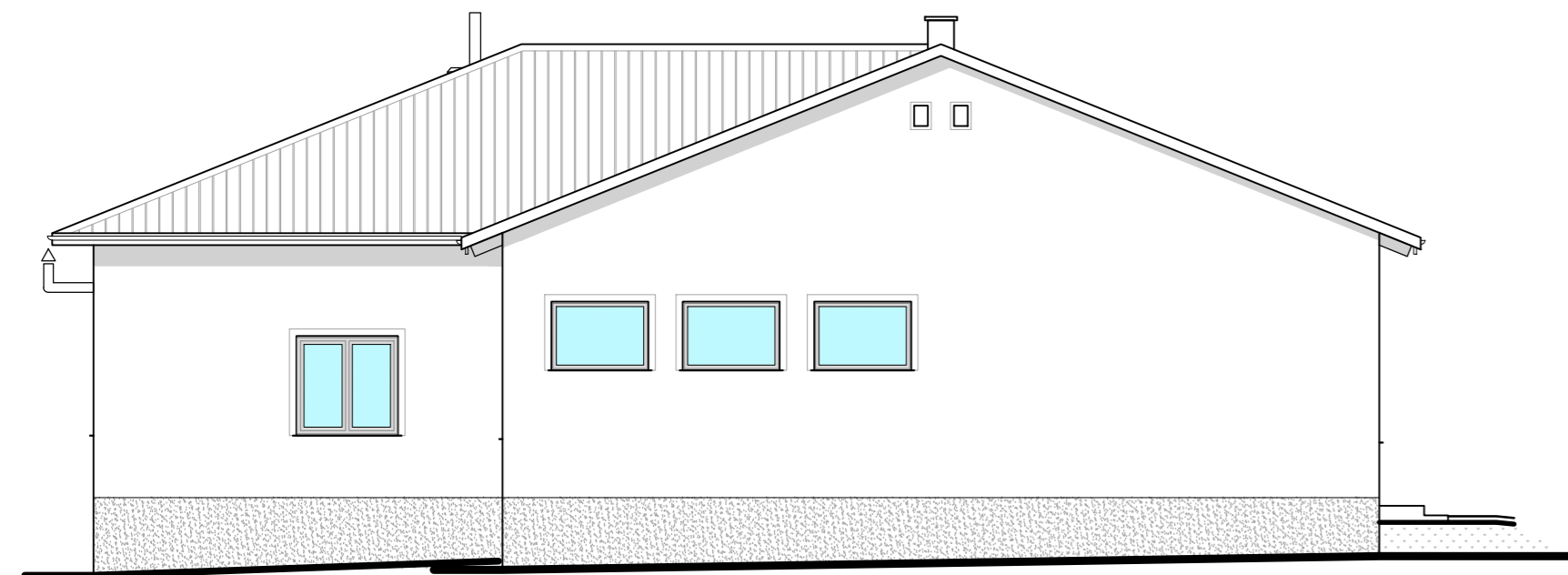


# INWENTARYZACJA ELEWACJE 1:100

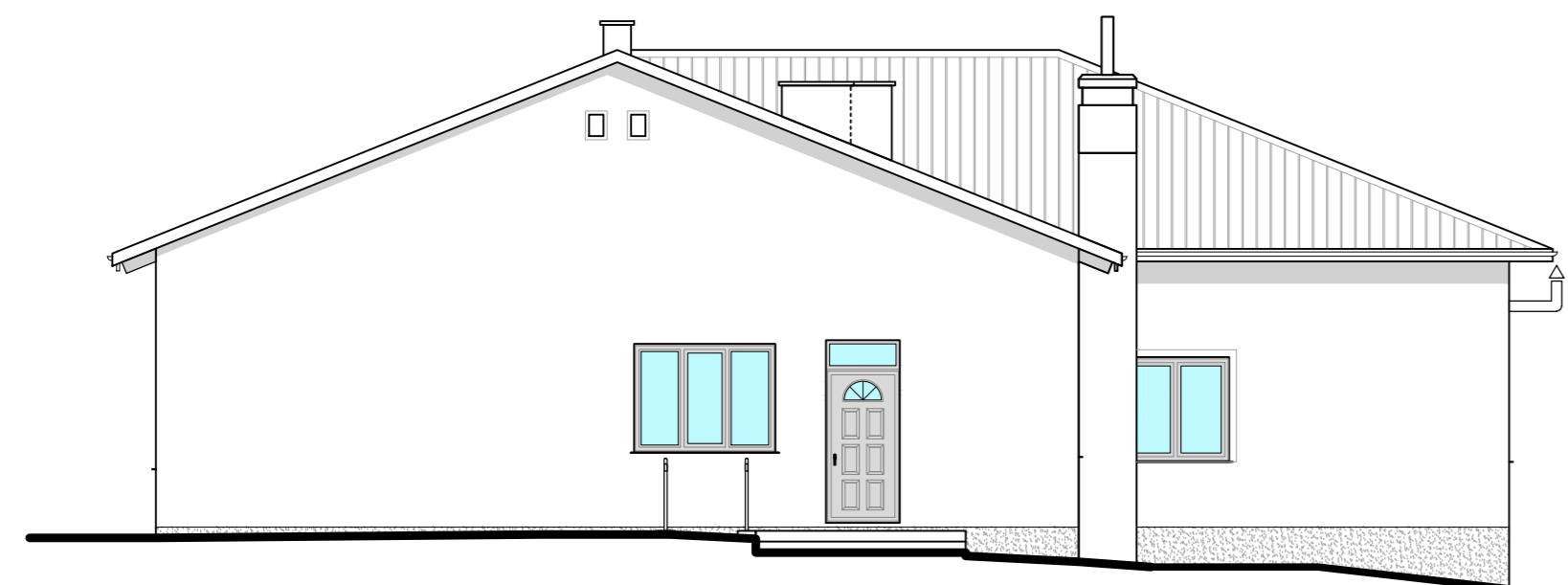
ELEWACJA PÓŁNOCNO-ZACHODNIA 1:100



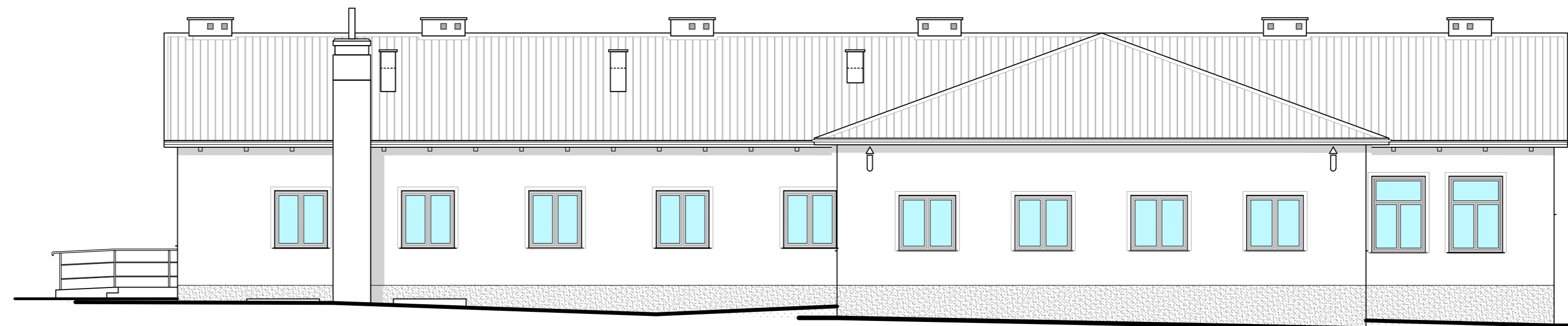
ELEWACJA POŁUDNIOWO-ZACHODNIA 1:100



ELEWACJA POŁUDNIOWO-WSCHODNIA 1:100



ELEWACJA PÓŁNOCNO-WSCHODNIA 1:100



<b>OBIEKT:</b> Budynek po szkole podstawowej w Wólce przeznaczony do zmiany sposobu użytkowania na świetlicę wiejską	
<b>LOKALIZACJA:</b> obręb Wólka, Dz. Nr geod. 299/1, gm. / jedn. ew. Suchowola	
<b>INWESTOR:</b> GMINA SUCHOWOLA, 16 - 150 Suchowola, Plac Kościuszki 5	
<b>PRACOWNIA PROJEKTOWA "ARCHEBUD", 16 - 100 Sokółka, ul. Krótka 6</b>	
Autor projektu:	inż. Henryk Krystoń Upr. Bud. BI/106/80 i BI/79/86 Upr. do projekt. obiektów budownictwa lądowego w specjalności konstrukcyjnej i architektonicznej Pracownia Projektowa "ARCHEBUD" 16-100 Sokółka, ul. Krótka 6
podpis:	
Asystent projektanta -konstrukcja:	inż. Krzysztof Krystoń Pracownia Projektowa "ARCHEBUD" 16-100 Sokółka, ul. Krótka 6
podpis:	
Asystent projektanta -architektura:	mgr inż. arch. Marżena Chodak Pracownia Projektowa "ARCHEBUD" 16-100 Sokółka, ul. Krótka 6
podpis:	
Nazwa pliku:	Wólka_zmiana sposobu użytkowania
ARK. NR:	
Skala	1 : 100
Data:	29.12.2016
INWEN. - ELEWACJE	