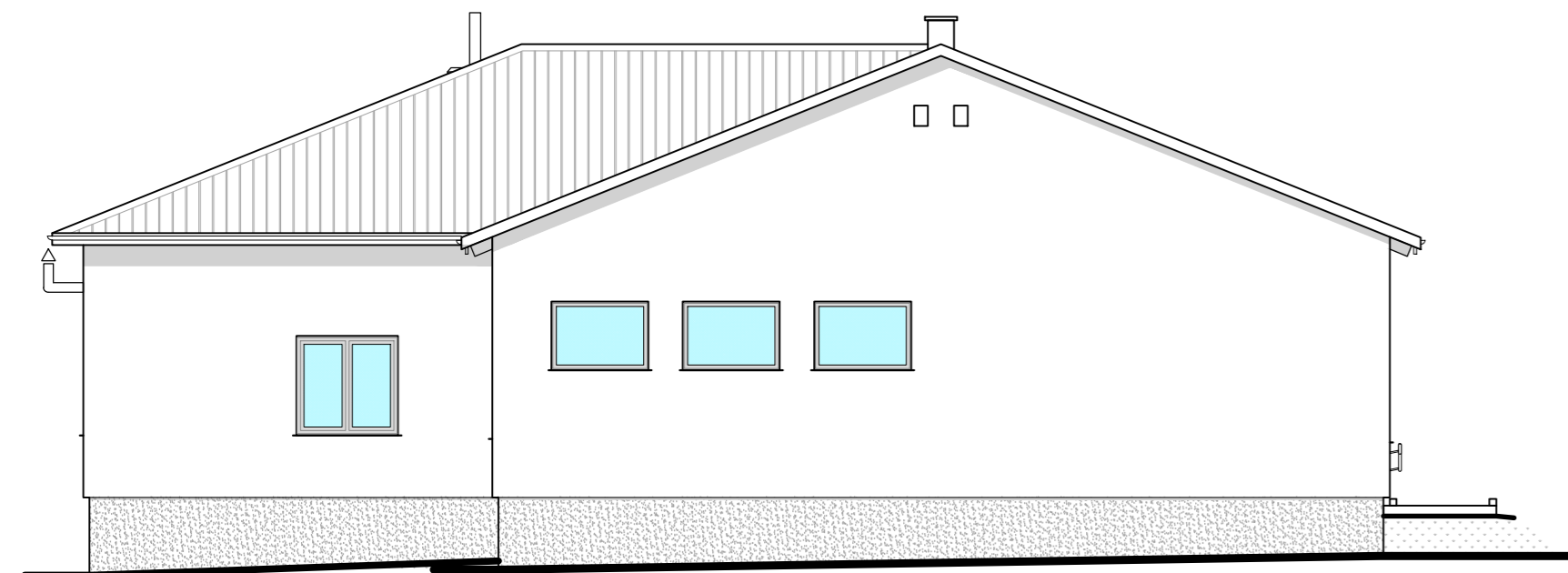


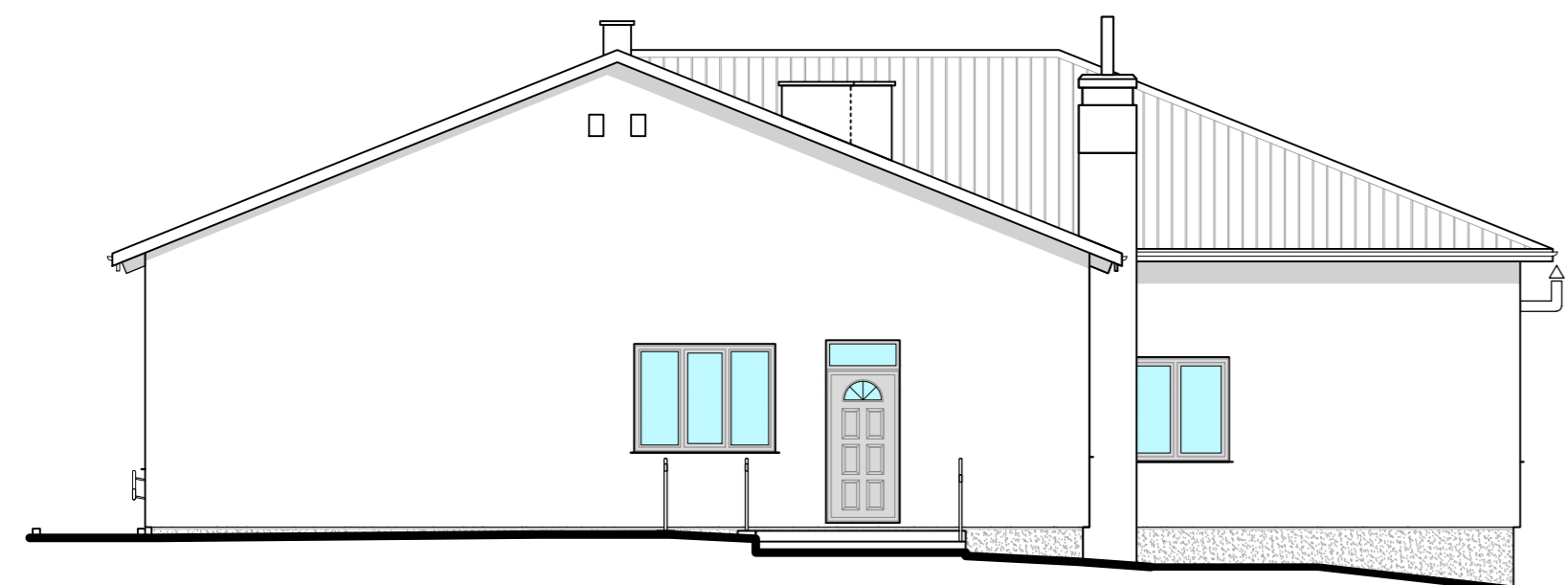
ELEWACJA PÓŁNOCNO-ZACHODNIA 1:100



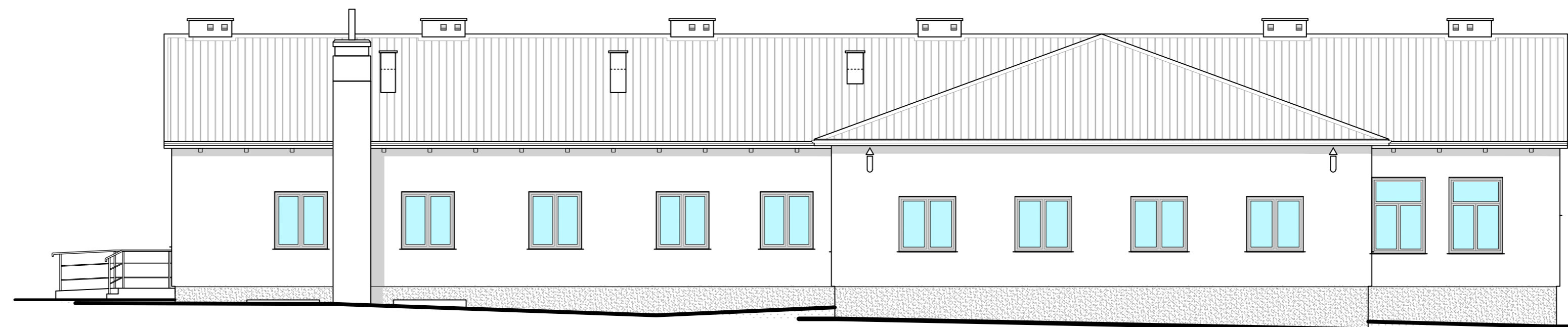
ELEWACJA POŁUDNIOWO-ZACHODNIA 1:100



ELEWACJA POŁUDNIOWO-WSCHODNIA 1:100



ELEWACJA PÓŁNOCNO-WSCHODNIA 1:100



OBIEKT: Przebudowa wraz ze zmianą sposobu użytkowania budynku po szkole podstawowej w Wólcie na świetlicę wiejską	
LOKALIZACJA: obręb Wólka, Dz. Nr geod. 299/1, gm. / jedn. ew. Suchowola	
INWESTOR: GMINA SUCHOWOLA, 16 - 150 Suchowola, Plac Kościuszki 5	
PRACOWNIA PROJEKTOWA "ARCHEBUD", 16 - 100 Sokółka, ul. Krótka 6	
Autor projektu:	inż. Henryk Krystoń Upr. Bud. BI/106/80 i BI/79/86 Upr. do projekt. obiektów budownictwa lądowego w specjalności konstrukcyjnej i architektonicznej Pracownia Projektowa "ARCHEBUD" 16-100 Sokółka, ul. Krótka 6
----- podpis:	
Asystent projektanta -konstrukcja:	inż. Krzysztof Krystoń Pracownia Projektowa "ARCHEBUD" 16-100 Sokółka, ul. Krótka 6
----- podpis:	
Asystent projektanta -architektura:	mgr inż. arch. Marżena Chodak Pracownia Projektowa "ARCHEBUD" 16-100 Sokółka, ul. Krótka 6
----- podpis:	
Nazwa pliku:	Wólka_zmiana sposobu użytkowania
ARK. NR:	
Skala	1 : 100
Data:	18.01.2017
ELEWACJE	